

CITTÀ DI BACOLI

Area II – Servizio Idrico Integrato

AVVISO PUBBLICO - AUTOLETTURA CONTATORI IDRICI

Nell'ottica di collaborazione e al fine di velocizzare la rilevazione della lettura dei contatori idrici, si chiede alla cittadinanza di comunicare, **ENTRO E NON OLTRE IL 31 MAGGIO 2026**, la lettura del proprio contatore idrico attraverso una delle seguenti modalità:

1. Utilizzando l'APP "**AQUA Autolettura**" che si può scaricare sugli store di Android e Apple o mediante il QR Code che si trova in basso a destra sulle fatture dell'acqua unitamente al QR Code di associazione del contatore. (Modalità Consigliata);
2. Scattando una foto al contatore idrico ed inviando il tutto, con i dati dell'intestatario dell'utenza (cognome, nome, codice utenza e numero di matricola del contatore) con un messaggio whatsapp al n° di telefono **335-7604338**. Tale modalità di trasmissione non prevede l'invio di un riscontro dell'avvenuta ricezione del messaggio. **Si invita pertanto l'utenza a non richiedere conferma dell'avvenuta acquisizione;**

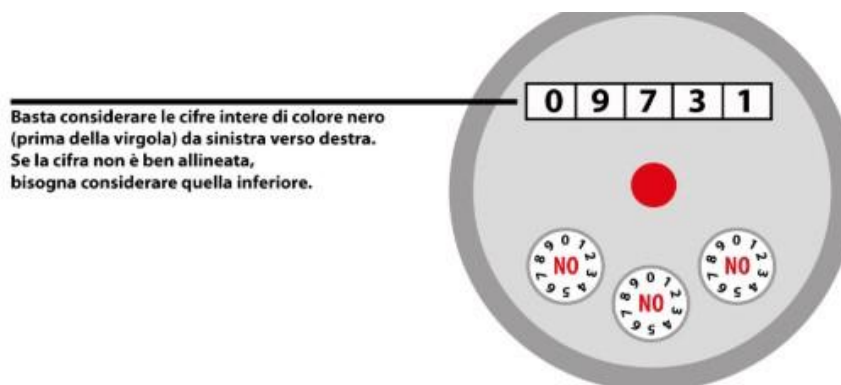
Si precisa che la rilevazione delle letture sarà comunque effettuata anche da addetti esterni incaricati dall'Ente, i quali opereranno sul territorio opportunamente contraddistinti da divisa e muniti di tesserino di riconoscimento.

L'autolettura è la procedura attraverso cui gli utenti possono rilevare in modo autonomo i consumi dell'acqua registrati dal proprio contatore. Nei contatori con le lancette vanno lette solo le lancette nere.

Si tratta di un'operazione facile da fare, eseguibile in poco tempo e particolarmente vantaggiosa: salvo i casi palesi di errore, l'autolettura consente all'utente di ricevere la bolletta in linea con i consumi effettivi.

CONTATORE MODELLO A LETTURA DIRETTA

Considerare (leggendo da sinistra verso destra) le cifre di colore nero, ignorando gli zeri a sinistra del primo numero.

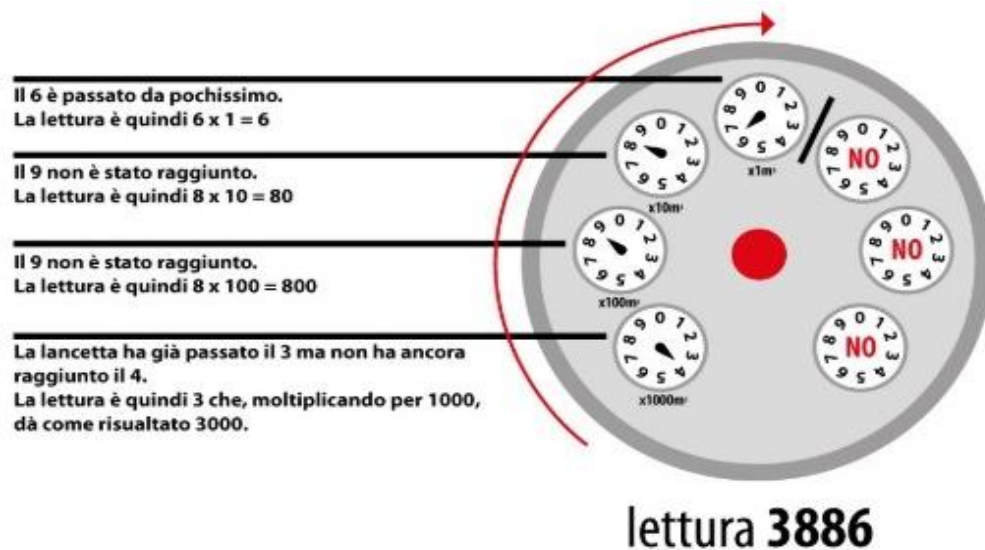


CONTATORE MODELLO A LANCETTE

I quadranti con numeratori neri indicano i metri cubi, mentre i decimali sono di colore rosso. Per leggere il contatore basta annotare i numeri con gli indici neri. **La lettura si esegue in senso orario, partendo dal basso a sinistra e procedendo verso destra.** Devono essere lette solo le lancette degli orologi neri. Come moltiplicare i valori:

- il primo x 1000 m³ (migliaia);
- il secondo x 100 m³ (centinaia);
- il terzo x 10 m³ (decine);
- il quarto x 1 m³ (unità)

Se la lancetta è posta tra due numeri, va considerato il numero più basso che precede la lancetta.



f.to IL RESPONSABILE AREA II
Contabilità e Tributi
Dott. Marco Inzerilli

f.to L'ASSESSORE AL BILANCIO E TRIBUTI
Rag. Giovanni Merone