



Legenda

..... Confine comunale

DEMANIO REGIONE CAMPANIA

- Centrale elettrica
- Torre tralicci elettrici
- Elettrodotto
- Elettrodotto subacqueo

TELEFONIA MOBILE

- Antenna

RETE IDRICA

- Camera di manovra Sciarrexa
- N°2 vasche da 300 mc
- N°2 vasche da 3000 mc
- Condotta diametro 1000mm (solo transito, destinata a Ischia)
- Condotta diametro 600mm
- Condotta diametro 450mm

RETE FOGNARIA

- Impianto di sollevamento esistente
- Impianto di sollevamento di progetto
- Condotta esistente
- Condotta esistente da sostituire
- Condotta di progetto
- Direzione flussi

Rielaborazione da elaborati e dati forniti dall'Amministrazione comunale, finalizzata alla verifica della pianificazione e/o alla conoscenza del territorio.
Resta ferma la validità tecnica, giuridica ed amministrativa delle fonti ufficiali, cui si rinvia.

Base cartografica: Aerofotogrammetria Comune di Bacoli 2012 (collaudo 2013)
fogli 1:4000, cui si rinvia per la simbologia, uniti per la rappresentazione in scala 1:10000.
L'equidistanza fra le curve di livello è di 2 metri (per le curve dirette 10 metri), l'altimetria espressa in metri è riferita al livello medio del mare (mareografo di Genova). Le coordinate geografiche sono riferite all'ellissoide internazionale con orientamento medio europeo (E.D. 1950). Le coordinate piane sono nel sistema Gauss-Boaga.


COMUNE DI BACOLI
Città Metropolitana di Napoli

Piano Strutturale
Quadro conoscitivo
Il sistema insediativo ed infrastrutturale
Infrastrutture tecnologiche
codice elaborato 14BAC-PUC-QCO-15.dwg

QCO.
15

Il Sindaco
L'Assessore all'urbanistica
Il Rup
dott. Gerardo Josi Della Ragione
arch. Marianna Illiano
arch. Gennaro Ciuntrini (dal 2014 al 2018)
ing. Davide Ferriello (dal novembre 2020)

Progetto
Riano Architettura srl - Napoli
coordinatore responsabile prof. arch. Guido Riano

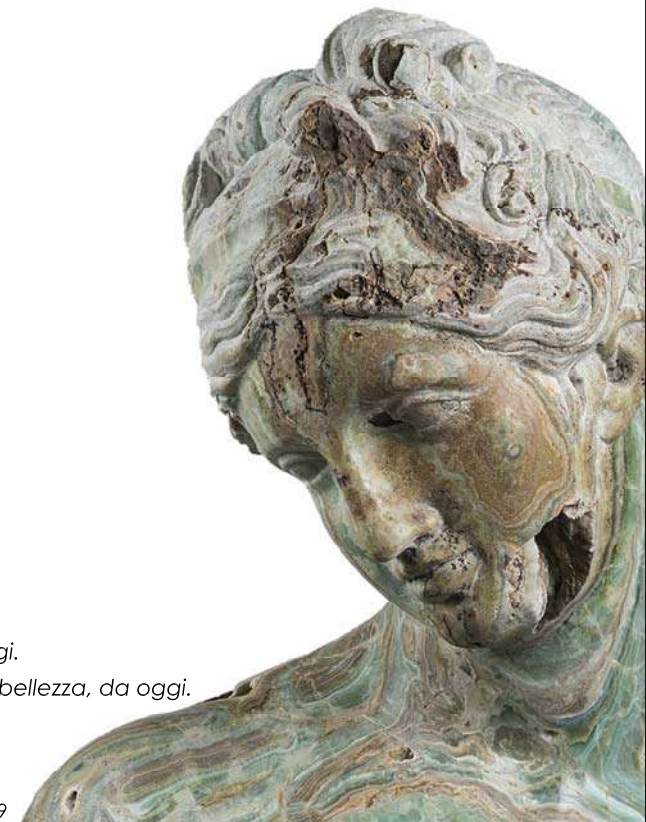

GUIDO RIANO
Direttore Tecnico
(Guido Riano)


urBA₂₀₂₁
PIANO URBANISTICO COMUNALE

Venere è il simbolo della bellezza.
La scultura di Venere corrotta e lacunosa è l'immagine di questo territorio, oggi.
Questo Piano prova a ricucire le fratture, a ricollocare i tasselli per una nuova bellezza, da oggi.

Massimiliano Palazzi, Green Venus - 2019

Progetto Definitivo - giugno 2021



Scala 1:10000