

Legenda

..... Limite comunale

Caratteristiche pedologiche dei suoli

- F2** Rilievi vulcanici dei Campi Flegrei
Sottosistema F2.2 - Colline flegree su tufo giallo con coperture di ceneri e pomici, a bassa energia di rilievo, suoli da moderatamente ripidi a ripidi, profondi, a tessitura moderatamente grossolona, con buona disponibilità di ossigeno;
- G2** Pianura pedemontana dei rilievi vulcanici
Sottosistema G2.2 - Suoli molto profondi, con orizzonti superficiali molto spessi, caratterizzati da superfici da pianeggianti a dolcemente inclinate con pendenze comprese tra 1-8%, molto profondi su depositi alluvionali, con buona disponibilità di ossigeno;
- L3** Apparatî dunari e spiagge
Sottosistema L11 - Suoli calcarei pianeggianti e molto profondi, su depositi eolici, presenti nelle aree di spiaggia e dei cordoni dunari, a tessitura franca sabbiosa in superficie e sabbiosa in profondità, a scarsa disponibilità di ossigeno;
- P** Profili pedologici
P1 e P2 in zona L3
P3 in zona F2
P4 in zona G2

Rielaborazione dalle Indagini agronomiche e pedologiche, a cura di Dr Agr. Luca Boursier (Preso d'atto del comune di Bacoli con Determina n. 135 del 21.02.2020), finalizzata alla verifica della pianificazione e/o alla conoscenza del territorio.

Resta ferma la validità tecnica, giuridica ed amministrativa delle fonti ufficiali, cui si rinvia.

Base cartografica: Aerofotogrammetria Comune di Bacoli 2012 (collaudo 2013)
fogli 1:4000, cui si rinvia per la simbologia, uniti per la rappresentazione in scala 1:10000.
L'equidistanza fra le curve di livello è di 2 metri (per le curve direttrici 10 metri), l'altimetria espressa in metri è riferita al livello medio del mare (mareografo di Genova). Le coordinate geografiche sono riferite all'ellissoide internazionale con orientamento medio europeo (E.D. 1950), le coordinate piane sono nel sistema Gauss-Boaga.



COMUNE DI BACOLI
Città Metropolitana di Napoli

Piano Strutturale
Quadro conoscitivo
Il sistema naturale ed ambientale
Quadro pedologico dei suoli
codice elaborato 14BAC-PUC-QCO-05.dwg

QCO.
05

Il Sindaco
L'Assessore all'urbanistica
Il Rup
dott. Gerardo Josi Della Ragione
arch. Marianna Illiano
arch. Gennaro Ciunfrini (dal 2014 al 2018)
ing. Davide Ferriello (dal novembre 2020)

Progetto

Riano Architettura srl - Napoli
coordinatore responsabile prof. arch. Guido Riano

Riano Architettura
Direttore Tecnico
(Guido Riano)

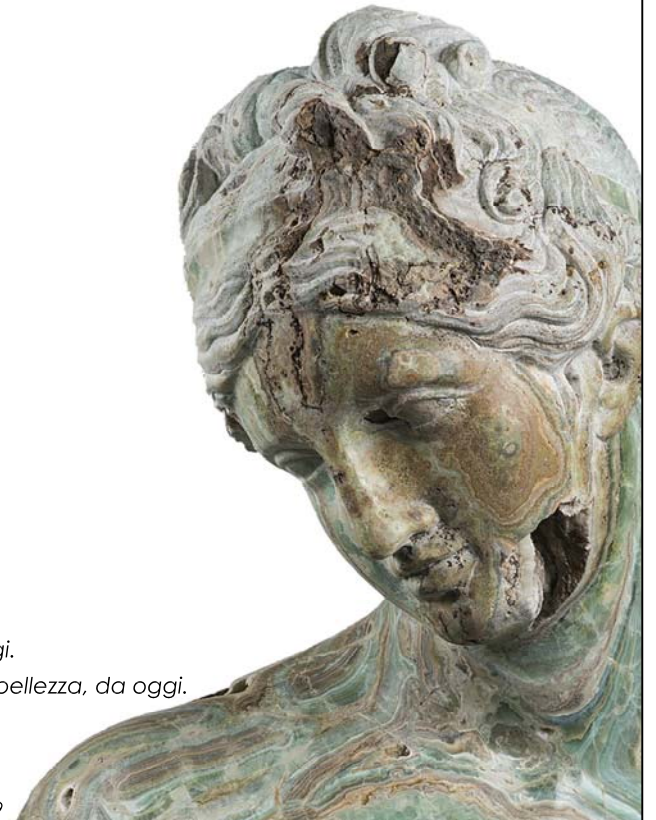


urBA²⁰²¹
PIANO URBANISTICO COMUNALE

Venere è il simbolo della bellezza.
La scultura di Venere cornuta e lacunosa è l'immagine di questo territorio, oggi.
Questo Piano prova a ricucire le fratture, a ricollocare i tasselli per una nuova bellezza, da oggi.

Massimiliano Pelletti, Green Venus - 2019

Progetto Definitivo - giugno 2021



SCALA 1:10000